

# IP CAMERA

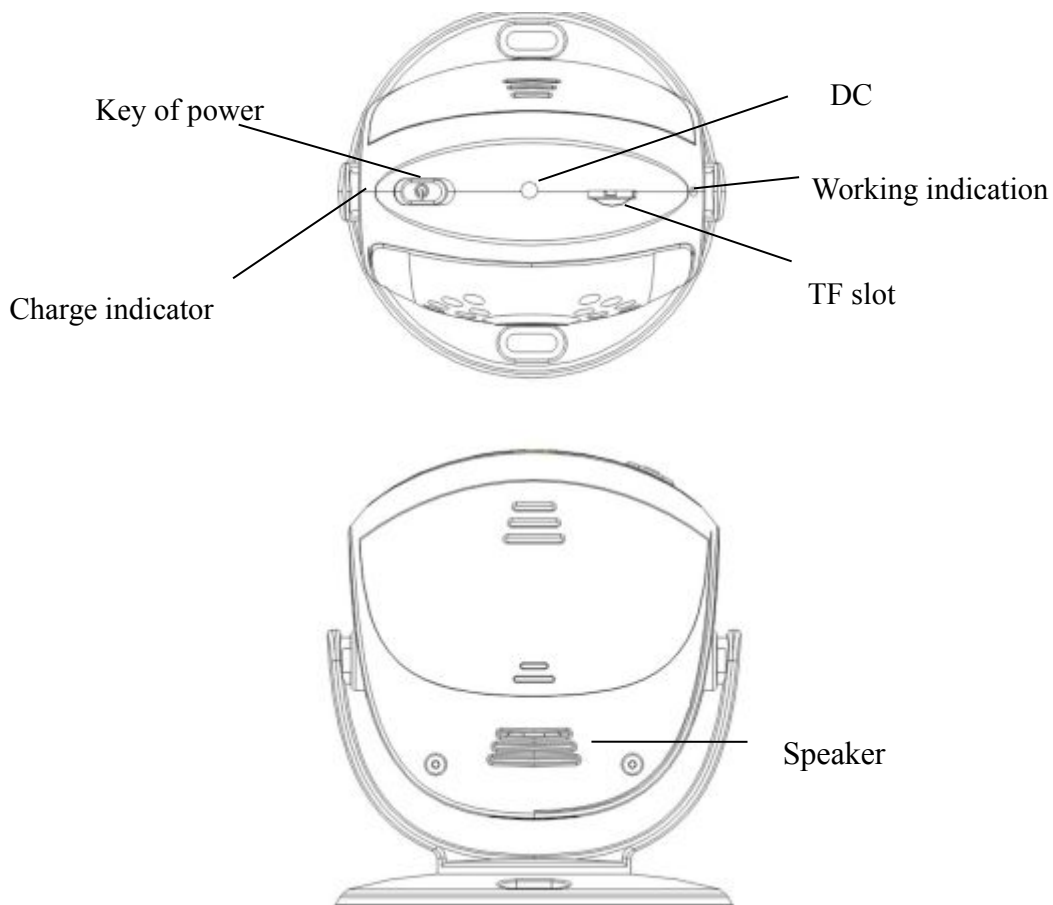
无线网络摄像机



USER MANUAL  
使用手册

## Product description:

- Product structure



## Button function description

- Key of power  
ON/ OFF working .
- Charge indicator  
It will light up when charged the product.
- DC  
The interface of DC
- Working indicator  
Indicator light of taking photo, recording and replay, it will light up after power on.
- TF slot  
Slot for the memory card.
- Speaker  
Operating sound warning.

## Installation

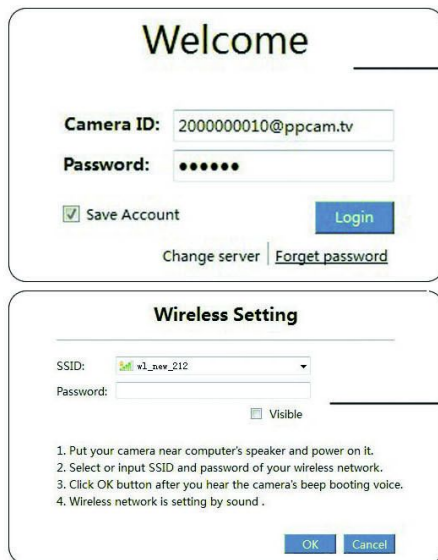
Hardware/ PC Client Software/ Mobile Client Application

### Hardware

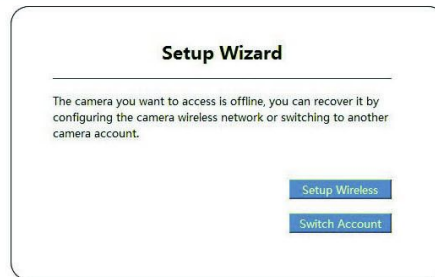
Place IP camera on top of the base and connect the power adapter.

### PC Client Software

- ① Open the disc decompression HCviewer v1.03.rar HCviewer v1.03 installed applications.
  - ② Double-click to install. Follow the prompts to install the operating (installation directory is not the root directory)
  - ③ Double click ABViewer icon on your desktop to access the wireless setup screen.
- (Make sure audio output is enabled during wireless setup.)
- Place the IP camera close to device speakers to ensure a strong signal reception)



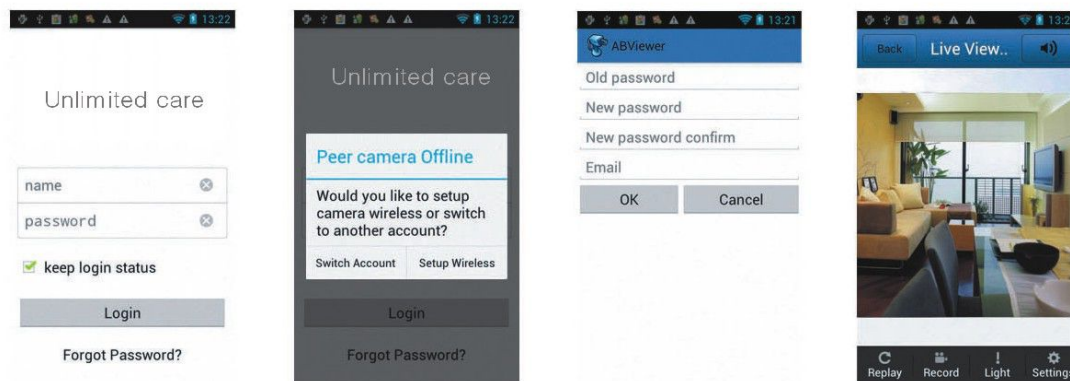
Login with the provided camera ID and password (default password: 111111). Please change default password immediately after login to prevent unauthorized access.



The setup wizard will automatically search for nearby wireless networks. Find your wireless SSID and input password, then click 'OK' to confirm. Your PC will then transmit wireless information to the IP camera via audio – a successful connection will direct user to real-time video stream.

## Mobile Client Application

Enter APP or Android Market to download and install the search HCHome.



## Setup Precautions

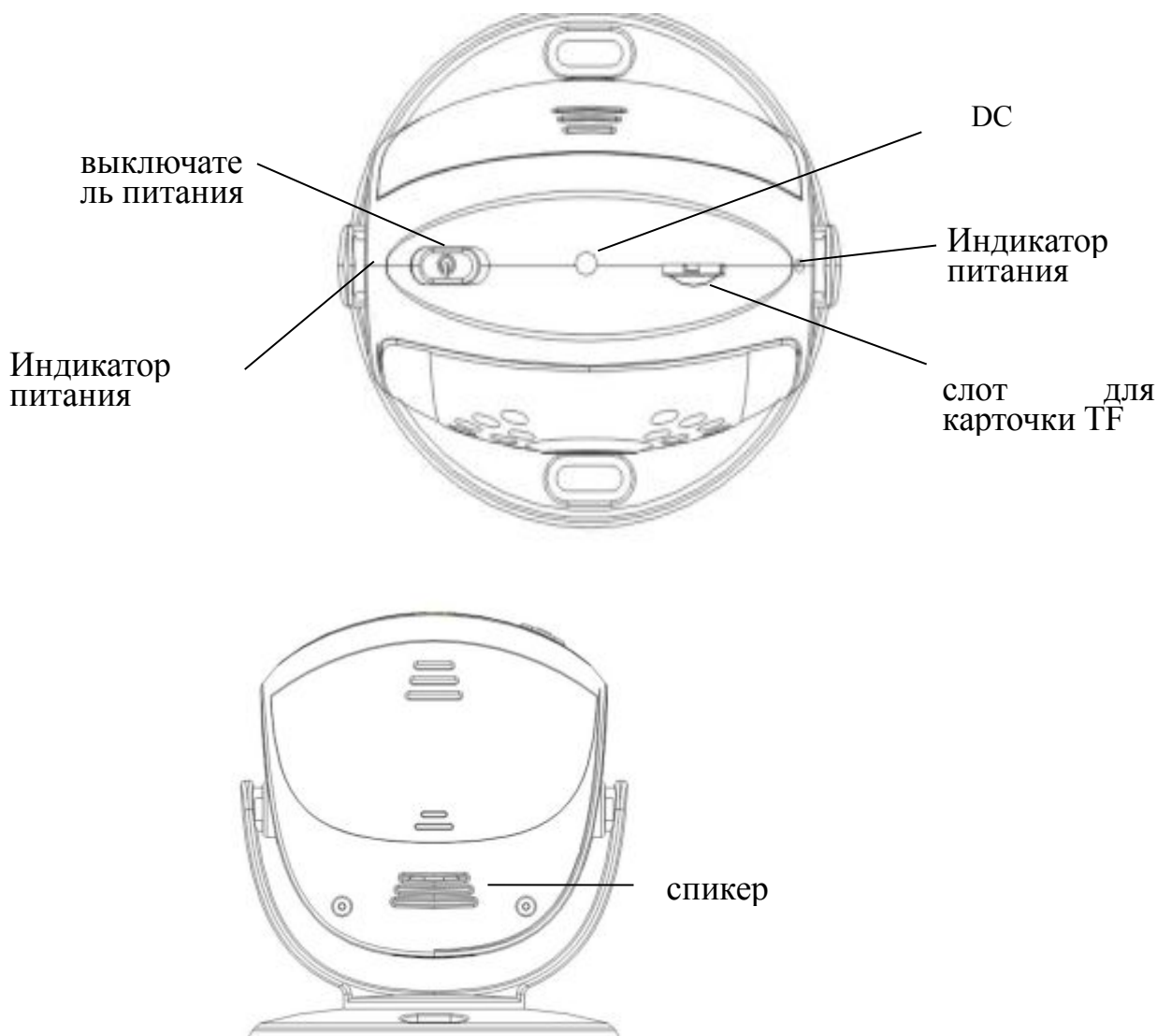
- ① Make sure audio output is enabled during wireless setup. Place the camera close to the speakers to ensure a strong signal reception.
- ② Speakers should point in direction of the IP camera-optimal distance no further than 30cm.
- ③ Reduce background noise to minimize external interference.
- ④ IP camera will beep once to signal it is awaiting connection.  
IP camera will beep three times when connection has failed.
- ⑤ A successful connection will direct user to real-time video stream.
- ⑥ Length of audio is correlated with the length of wireless SSID and password.(estimated audio length: 15 seconds)

## Product specification

Product specification	720P high definition image output; wifi support; can be displayed at home casually; can be set by pressing the only key.
Pixel	1/4 1.3 megapixel CMOS
Least brightness	0.01 Lux @(F1.2, AGC ON), 0Lux with IR
Resolution	Max 1280*960/30fps
Lens	F20-940
Noise reduction	Digital noise reduction
View angle	120 degree
Cycle recording	Support
Motion Detection Function	Support
IR night vision	Support
Date stamp	Support
Compressing format	H.264/MPEG4/MJPEG
Memory card	Max32GB
Output	N/A
Audio	Video/audio sync. Recording / mute
Microphone	Support
Built-in Sound Equipment	Support
Current frequency	50/60HZ
WLAN standard	IEEE802.11b, 802.11g, 802.11n, Draft
Operating temperature	-25℃~ 60℃, humidity less than 95% (no freeze)
Transmission distance	Outdoor: 200m, Indoor: 50m (Unobstructed, noninterference, Varies by environment)
Power interface	DC:5V-2A
Battery	1800mAh
Power dissipation	5W MAX
Products size	83.7*83.7*64mm
Accessories	Charger, Battery, Bracket, Color box, User manual

## ● Описание продукции

### Структура продукции



### Описание функции кнопки:

- выключатель питания

Включение / выключение работы машины.

- Индикатор зарядки

Чтобы зарядить батарею, когда индикатор; полную мощность, свет автоматически выключается.

- постоянный ток

Постоянный ток порта доступа.

- Рабочий индикатор состояния

Введите режим видео, загорается индикатор.

- TF слот для карты

Слот для карты памяти.

- спикер

Операция напоминание голосом.

## Крепеж:

Корпусе устройства размещены на базе, доступ к власти.

Установка программного обеспечения:

Установка клиентского компьютера

- ① Открыть диск декомпрессии HCviewer v1.03.rar HCviewer v1.03 установленные приложения.
- ② Дважды щелкните для установки. Следуйте инструкциям, чтобы установить операционную (каталог установки не корневой каталог)
- ③ После успешной установки он AVViewer иконки рабочего стола, дважды щелкните, чтобы открыть сетевой камеры без

Настройки беспроводной сети.

(Настройка беспроводной сети установите в сети камер, расположенных рядом с компьютером, громкоговорители).



добро пожаловать

номер счета: 200000007@ppcam.tv

пароль: .....

Сохранить пароль

[Изменить службу Пароль](#) [Забудьте сервисный пароль](#)

Введите покупку оборудования ID и пароль.  
(пароль по умолчанию: 111111, войти в интерфейс модификации после доработки)

Настройки беспроводного

Беспроводная сеть: \*1\_dev\_212

пароль: .....

1 поставил бы Камера питается компьютерные колонки поблизости.  
2 Выберите или введите беспроводной сети и пароль.  
3 Кай услышал звук камеры, нажмите кнопку "ОК".  
4 АВ-Viewer для воспроизведения звука установить беспроводную сеть камеры.

Настройка беспроводной сети

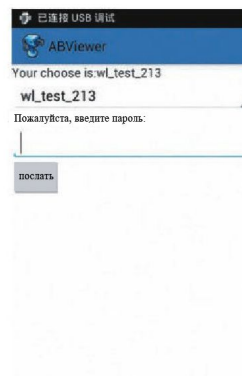
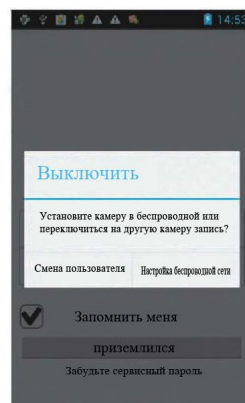
Мастер установки

Вы хотите получить доступ к камере в автономном режиме, вы можете выбрать "Настройка беспроводной сети" Настройка камеры или "Switch счет" для переключения на другую камеру.

Компьютер автоматически выполнит поиск доступных беспроводных сетей поблизости. Введите пароль и нажмите кнопку ОК. Подождите, пока компьютер сигнал к сетевой камере, успешно переданы введите просмотра в реальном времени экрана.

## Установки мобильного терминала

Введите APP или Android Market для загрузки и установки поиска NChome.



### **Меры предосторожности при установке**

- ① Если вы используете компьютер / телефон настроить беспроводную сеть, убедитесь, что динамик включен, и сетевую камеру рядом с динамиками на вашем компьютере для того, чтобы убедиться, что сигнал в или получено.
- ② Компьютер / сотовый телефон динамик выровнены набор демпфирующим устройством, соответствующем расстоянии 10-20см
- ③ Передача сигнала тихо, как это возможно, избегать внешних помех
- ④ В ожидании доступа к беспроводной звуковой сигнал, когда устройство.  
Когда беспроводная установка выполнена с ошибками, три звуковых сигнала.  
После успеха настройки беспроводной непосредственно в режиме реального времени просмотра на экране
- ⑤ Компьютер / телефоны излучают звуковые сигналы, соединяющие длины устройства и набор символов Длина пароля пользователь беспроводной сети.  
использовать

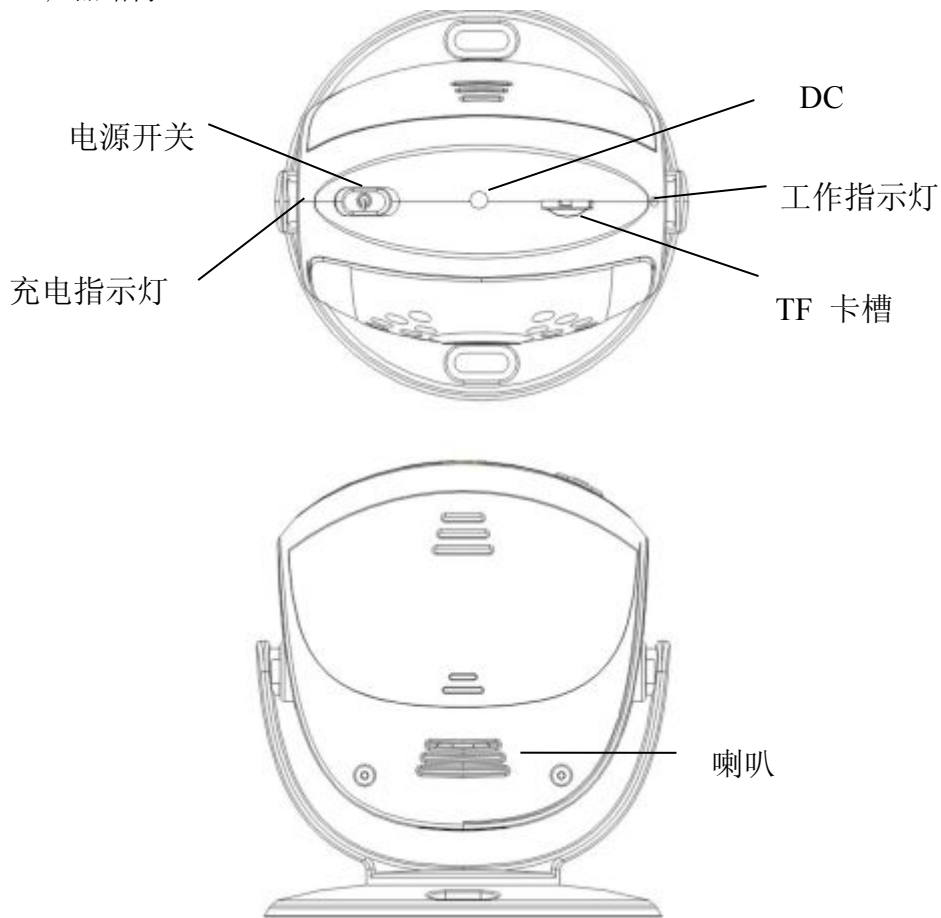
## Размер продукции

Продукты	720 HD видео выход, поддержка Wi-Fi, дома без присмотра; ключевого набора;
Тип датчика	1/4 CMOS 130 млн.
Минимальная яркость разрешения	0.01 Lux @ (F1.2, AGC ON), 0 лк с ИК
Объектив	F20-940
подавление шума широкоугольный	цифровое подавление шума 120 градусов
Видеозапись непрерывного цикла	поддержать
Функция передвижного обнаружения	поддержать
ИК компенсации	поддержать
Дата Watermark	поддержать
Стандарт сжатия видео	H.264 / MPEG4 / MJPEG
Карта накопления	TF (максимально поддержать 32GB)
Выход видеочастоты	нет
микрофон	поддержать
звучать	поддержать
Частота тока	50/60HZ
Беспроводные стандарты	IEEE802.11b, 802.11g, 802.11n, Draft
Рабочая температура	-25 °C ~ 60 °C, влажность менее 95% (без образования льда)
Дальность передачи	Вне помещения: 200 м, крытый: 50 метров (беспрепятственное вмешательство вообще не меняется в зависимости от окружающей среды)
Интерфейс питания	DC:5V-2A
батарея	1800mAh
мощность	5W MAX
Размеры	83.7*83.7*64mm
фитинги	Зарядное устройство, аккумулятор, USB-кабель, подставка, коробка, руководство пользователя



## 产品说明

- 产品结构



## 功能说明

- 电源开关  
启动/关闭机器工作。
- 充电指示灯  
给电池充电时，指示灯亮；电充满后，指示灯自动熄灭。
- DC  
直流电流接入口。
- 工作状态指示灯  
进入录像模式时，指示灯点亮。
- TF 卡槽  
存储卡插槽。
- 喇叭  
操作语音提醒。

## 安装硬件：

将设备主体放置在底座上，接入电源。

## 安装软件：

## 安装电脑客户端

- ① 打开光盘解压 HCviewer v1.03.rar 安装 HCviewer v1.03 应用程序。
- ② 双击进行安装。根据提示进行安装操作（安装目录不可为根目录）
- ③ 安装成功后桌面会有 ABViewer 图标，双击打开进行网络摄像机无线网络的设置。

（设置无线网络时，请将网络摄像机放置于电脑扬声器旁。）



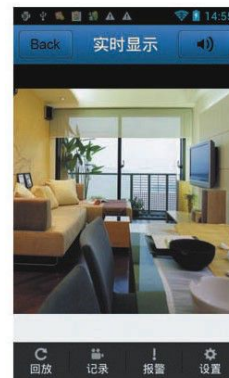
输入购入设备的ID和密码登陆。  
（默认密码111111，登录完成后进入界面修改）

设置无线网络

电脑自动搜索附近可用的无线网络，  
输入无线密码，点击确定。  
等待电脑将信号传输给网络摄像机，  
传输成功即可进入实时观看界面。

## 安装手机端

进入 APP 或安卓市场搜索 HHome 进行下载和安装。



## 安装注意事项

- ① 当用电脑/手机设置无线网络时，请确保扬声器处于打开状态，并将网络摄像机放置于电脑扬声器附近，以确保信号成或接收。
- ② 将电脑/手机扬声器对准设备的集音器，适当距离 10-20cm.
- ③ 传输信号时尽量保持安静，避免外界杂音干扰。
- ④ 设备等待接入无线时会响一声。  
当无线设置不成功时，响三声。  
无线设置成功后直接进入实时观看画面。
- ⑤ 电脑/手机发出链接设备信号的声音长短与用户设置的无线密码字符长度有关。

## 产品规格

产品规格	720 高清画面输出；支持 WiFi，家中随意放置；一键设置；
像素	1/4 130W CMOS
最小亮度	0.01 Lux @(F1.2, AGC ON), 0Lux with IR
分辨率	最大 1280*960/30fps
镜头	F20-940
降噪	数字降噪
广角度	120 度
循环录影	支持
移动侦测	支持
红外夜视补偿	支持
日期浮水印	支持
视频压缩标准	H.264 / MPEG4 / MJPEG
内存卡	TF 卡（最大 32GB）
输出	无
音频	音频影像同步
麦克风	支持
音响	支持
电流频率	50/60HZ
无线标准	IEEE802.11b, 802.11g, 802.11n, Draft
操作温度	-25℃~ 60℃，湿度小于 95%（无冻结）
传输距离	室外：200 米， 室内：50 米（无遮挡无干扰，因环境而异）
电源接口	DC:5V-2A
电池	1800Mah
功耗	5W MAX
机身尺寸	83.7*83.7*64mm
配件	充电器、电池、支架、彩盒、说明书