



25cm Foldable LED Ring Light Studio Box

User Manual



User Manual Languages: EN / FR / DE / ES / IT / JP / KO

Package List:



Main Studio Box



12 Color Backgrounds
(6 Papers, 2 Colors on 2 Sides)



Soft Cloth



Carry Bag

LED Specifications:

Number of lamp beads: 96 high-display lamp beads

Lamp bead model: 2835

Lamp bead brightness: 24-26LM

Positive white temperature: 5500K

Dimming range: 1%-100%

Dimming gear: 10 gears adjustment

CRI: Ra≥97

Power: 1-10W

Voltage: 5V

Size: 200mm outside diameter

Power supply: USB interface power supply

Cable length: 2M

Questions and Answers:

1. What causes the flickering light ?

- Poor USB port connector.
- LED panel does not fit voltage, proper supplying voltage is 5V/2A.
- Environmental temperature is too high, it may have over temperature protection.
- Air environment is too humid.
- Cable control itself has quality issue.

2. What may cause weak light ?

- Adjust cable control light dimmer switch +.
- Power supply is too small, it should ensure above 5V/2.0A.
- If there is other light sources around.
- Cable control quality is poor.



- 1 Brightness +
- 3 Brightness -
- 2 Single / Dual Ring LED Switch
- 4 ON/OFF

Suitable for USB Interface:



Computer Host



Laptop

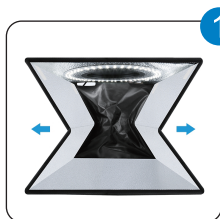


Power Bank

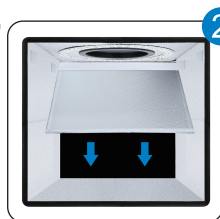


USB Charger

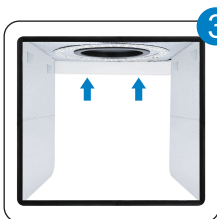
Installation Steps:



Expand the studio



Put down the support plate to fix the studio



Insert the background paper into the elastic band



Assembly complete

Liste des produits:



Boîte de studio



Arrière-plans de 12 couleurs
(6 feuilles de papier de fond, disponibles recto-verso)



Chiffon doux



Sac à main

Paramètres LED:

Nombre de perles de lampe: 96 perles de lampe en haute résolution

Modèle de perles de lampe: 2835

Luminosité de perles de lampe: 24-26LM

Température blanche positive: 5500K

Plage de gradation: 1%-100%

Engrenage de gradation: réglage en 10 engrenages

Indice de rendu des couleurs: Ra \geq 97

Puissance: 1-10W

Tension: 5V

Taille: diamètre extérieur 200 mm

Alimentation: interface USB

Longueur du câble: 2 mètres

Questions et réponses:

1. Qu'est-ce qui cause le problème de lumière clignotante ?

- Mauvaise connexion de port USB.
- Le panneau lumineux LED ne correspond pas à la tension et la tension d'alimentation appropriée est de 5 V / 2 A.
- Si la température ambiante est trop élevée, une protection contre la surchauffe peut se produire.
- L'environnement de l'air est trop humide.
- Problème de qualité du contrôle des câbles lui-même.

2. Qu'est-ce qui peut causer une faible lumière?

- Gradateur du contrôle des câbles+.
- L'alimentation n'est pas suffisante, assurez-vous qu'il y a plus de 5V/2.0A.
- Y a-t-il d'autres sources lumineuses fortes autour?
- Problème de qualité du contrôle des câbles.



- 1 Luminosité +
- 3 Luminosité -
- 2 Commutation entre lumières annulaires LED simples et doubles
- 4 Démarrage / Arrêt

L'interface USB convenable à divers appareils:



Ordinateur



Ordinateur portable

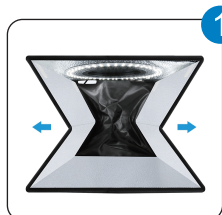


Puissance mobile

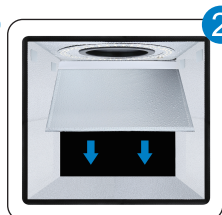


Rechargeur USB

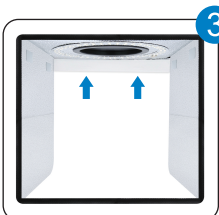
Étapes d'installation:



Étendez la boîte de studio



Abaissez la plaque de support pour fixer la boîte de studio



Insérez le papier de fond dans la bande élastique, fixez le papier de fond



L'installation terminée

Produktliste:



Fotostudio



12 farbige Hintergründe

(6 Blatt Hintergrundpapier, Vorder- und Rückseite verfügbar)



Weiches Lichttuch



Tragetasche

LED-Parameter:

Anzahl der Lampenperlen: 96 Stk. hochgradig sichtbare Lampenperlen

CRI: Ra \geq 97

Lampenperlenmodell: 2835

Leistung: 1-10W

Helligkeit der Lampenperlen: 24-26LM

Spannung: 5V

Positive weiße Temperatur: 5500K

Größe: Außendurchmesser 200mm

Dimmbereich: 1%-100

Stromversorgung: Stromversorgung über

Dimmerstufe: 10 einstellbare Stufen

USB-Anschluss

Kabellänge: 2 Meter

Fragen und Antworten:

1. Was ist die Ursache für das flackernde Lichtproblem?

- Schlechter Kontakt des USB-Anschlusses.
- LED-Lichtplatine und Spannung stimmen nicht überein, geeignete Versorgungsspannung ist 5V/2A.
- Übertemperaturschutz kann bei zu hoher Umgebungstemperatur auftreten.
- Die Umgebungsluft ist zu feucht.
- Die Qualität der Kabelkontrolle selbst.

2. Das Licht ist nicht hell genug, was könnte die Ursache sein?

- Stellen Sie den Dimmschalter der Kabelkontrolle + ein.
- Die Stromversorgung ist nicht ausreichend, stellen Sie sicher, dass mehr als 5V/2.0A vorhanden sind.
- Gibt es andere starke Lichtquellen in der Umgebung?
- Störung der Kabelkontrolle bei Qualitätsproblemen.



- 1 Helligkeit +
- 3 Helligkeit -
- 2 LED-Ringlicht ein- und zweilichtige Schaltung
- 4 ein/aus

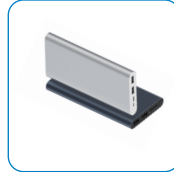
Die USB-Schnittstelle ist für eine Vielzahl von Geräten geeignet:



Desktop-Computer



Laptop

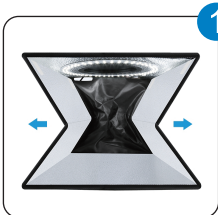


Mobile Stromversorgung

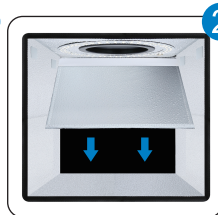


USB-Ladegerät

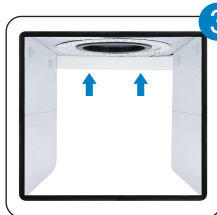
Installationschritte:



Klappen Sie das Studio aus



Senken Sie die Trägerplatte ab, um das Studio zu sichern



Stecken Sie das Hintergrundpapier in das Gummiband und befestigen Sie das Hintergrundpapier



Die Installation ist abgeschlossen

Lista de productos:



Estudio fotográfico



Fondo de 12 colores

(6 hojas de papel de fondo, son disponibles por ambas caras)



Paño suave y ligero



Bolso

Parámetros LED:

Número de perlas de lámpara: 96 perlas de lámpara de pantalla alta

Modelo de perlas de lámpara: 2835

Brillo de perlas de lámpara: 24-26LM

Temperatura del blanco verdadero: 5500K

Rango de atenuación: 1%-100%

Nivel de atenuación: 10 niveles de ajuste

IRC: Ra≥97

Potencia: 1-10W

Voltaje: 5V

Tamaño: diámetro exterior 200 mm

Fuente de alimentación: fuente de alimentación de interfaz USB

Longitud del cable: 2 metros

Preguntas y respuestas:

1. ¿Qué causa el problema del parpadeo de la luz?

- Mal contacto del puerto USB.
- El panel de luz LED no coincide con el voltaje. El voltaje de alimentación adecuado es 5V/2A.
- Si la temperatura ambiente es demasiado alta, se puede ocurrir protección contra sobrecalentamiento.
- El ambiente del aire es demasiado húmedo.
- Problemas de calidad del propio control de línea.

2. La luz no es lo suficientemente brillante, ¿Cuál podría ser la causa?

- Ajuste el interruptor de atenuación con cable+.
- La fuente de alimentación no es suficiente, asegúrese de que tenga 5 V/2,0 A o más.
- ¿Hay otras fuentes de luz intensas cerca?
- Los problemas de calidad del control de línea están desequilibrados.



- 1 Brillo+
- 3 Brillo-
- 2 Anillo de luz LED con luces individuales y dobles cambia
- 4 Encendido/apagado

Interfaz USB es adecuada para varios dispositivos:



Computadora de escritorio



Computadora portátil

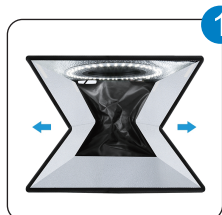


Energía móvil

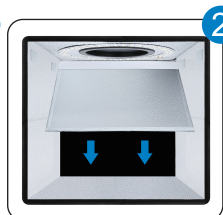


Cargador usb

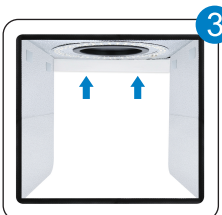
Pasos de instalación:



Expandir el estudio



Baja la placa de soporte para asegurar el estudio



Inserte el papel de fondo en la banda elástica para fijar el papel de fondo



Completa la instalación

Elenco di prodotti:



Studio fotografico



Sfondo a 12 colori

(6 pezzi di carta di fondo, utilizzabile su entrambi i lati)



Panno leggero morbido



Borsa a mano

Parametri LED:

Numero di perline LED: 96 perline LED ad alta definizione

Modello di perline della lampada: 2835

Luminosità di perline: 24-26LM

Temperatura bianca positiva: 5500K

Intervallo di regolazione della luce: 1% -100%

Marcia di regolazione della luce: Regolazione a 10 marce

Indicazione esplicita: Ra \geq 97

Potenza: 1-10W

Tensione: 5V

Dimensioni: Diametro esterno 200mm

Alimentazione: Alimentazione elettrica dell'interfaccia USB

Lunghezza del cavo: 2 metri

Domanda e risposta:

1. Qual è la causa del problema della luce tremolante?

- Scarso contatto della porta USB.
- Il bordo luminoso del LED non corrisponde alla tensione e la tensione di alimentazione adatta è 5V/2A.
- Se la temperatura ambiente è troppo alta, ci può essere protezione da surriscaldamento.
- L'ambiente dell'aria è troppo umido.
- Problemi di qualità con il controllo a filo stesso.

2. La luce non è abbastanza luminosa, quale può essere la ragione di esso?

- Regolazione dell'interruttore della luminosità controllata a filo +.
- Alimentazione elettrica insufficiente, assicurare 5V/2.0A o superiore.
- Se ci sono altre fonti di luce forti nella zona circostante.
- Disallineamento dei problemi di qualità del controllo a filo.



- 1 Luminosità +
- 3 Luminosità -
- 2 Commutazione tra luci circolari a LED singole e doppie
- 4 On / Off

L'interfaccia USB è adatta per vari dispositivi:



Computer desktop



Computer portatile

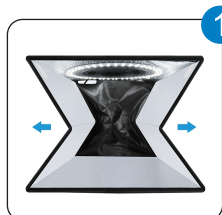


Alimentazione
elettrica mobile

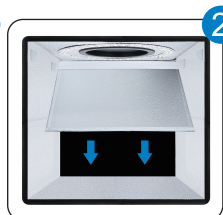


Caricatore USB

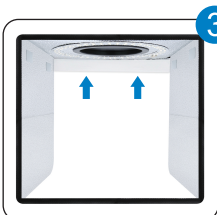
Fasi di installazione:



Espandere lo studio



Abbassare la piastra di
supporto per fissare lo studio



Inserire la carta di sfondo
nella banda elastica per
fissare la carta di sfondo



Installazione completata

製品リスト:



フォトブース



12色の背景
(背景紙6枚、表裏使用可能)



柔らかいライト布



ハンドバッグ

LEDパラメータ:

ランプのビード数: 96枚のハイディスプレイランプビーズ

ランプのビードのモデル: 2835

ランプのビードの明るさ: 24-26LM

正常で白い温度: 5500K

光調節範囲: 1%-100%

光調節ギア: 10ギア調節

演色評価数: Ra \geq 97

電力: 1-10W

電圧: 5V

サイズ: 外径200 mm

電源: USBインターフェイス電源

ケーブル長: 2メートル

質問と回答:

1. 光のちらつきの原因は何か?

- USBポートの接触不良。
- LEDライトボードが電圧に合わず、適切な電源電圧は5V/2Aで。
- 周囲の温度が高すぎ、過温度保護が発生する可能性がある。
- 空気環境が多湿すぎる。
- ワイヤーコントロールの品質問題。

2. 光不足の原因は何だろう?

- インライン調光スイッチの調整。
- 電源の電力が足りず、5V/2.0A以上あることを確認。
- 周辺に他の強い光源があるかどうか。
- ワイヤーコントロールの品質が悪い。



- 1 明るさ+
- 3 明るさ-
- 2 LEDリングライト シングル/ダブルライト切替
- 4 オン/オフ

USBポートは様々な機器に適す:



デスクトップ
コンピューター



ノートパソコン

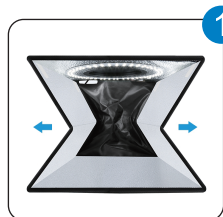


モバイル電源



USB充電器

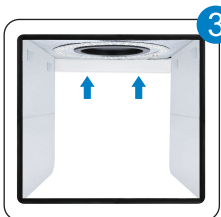
インストール手順:



スタジオを広げる



支持板を下げてスタ
ジオを固定する



背景紙をゴムバンドに挿
入し、背景紙を固定する



インストール完了

제품 목록:



스튜디오



12색 배경
(배경 용지 6매, 앞뒤 양면 사용 가능)



유광포



핸드백

LED 매개 변수:

등주 수량: 96개 고현등주

등주 모델: 2835

등주 밝기: 24~26LM

정백색 온도: 5500K

조광 범위: 1%~100%

조광 기어: 10단 조절

명시: $Ra \geq 97$

전력: 1~10W

전압: 5V

크기: 외부 지름 200mm

전원 공급: USB 커넥터 전원 공급

선 길이: 2m

질문 및 답변:

1. 조명 깜빡임 문제는 무엇 때문에 생긴 것입니까?

- USB 포트 접촉 불량.
- LED 전광판과 전압이 일치하지 않으며 적절한 전력 공급 전압은 5V/2A.
- 환경 온도가 너무 높으면 과온 보호가 발생할 수 있음.
- 공기 환경이 너무 습하다.
- 라인 제어 자체의 품질 문제.

2. 불빛이 충분히 밝지 않은데 아마도 어떤 원인으로 인한 것일까?

- 조절선 조광 스위치 +.
- 전원 공급 장치가 부족하여 5V/2.0A 이상.
- 주변에 다른 강한 광원이 있는지 여부.
- 라인 제어 품질 문제 불균형.



1 밝기 +

3 밝기 -

2 LED원형 램프 싱글 듀얼 램프 전환

4 켜기/끄기

USB 인터페이스는 다양한 장치에 사용할 수 있습니다:



데스크탑 컴퓨터



노트북

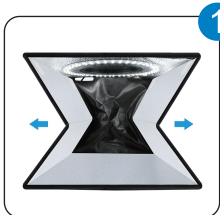


이동 전원 공급 장치

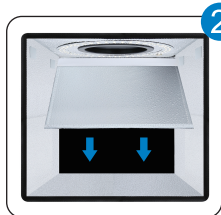


USB 충전기

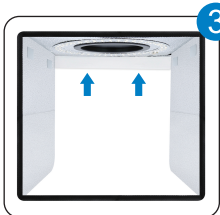
설치 단계:



스튜디오를 펼쳐라



지지판을 내려 스튜디오를 고정한다



배경지를 밴드에 넣고 배경지를 고정



설치 완료

Manufacturer: Dongguan Puluz Technology Limited

Address: PangNiu Industrial Park, No.6, Xintang Industrial Road,
Wulian, Fenggang, Dongguan, Guangdong, China

Model: PU5025A



Made in China