



40cm Foldable LED Ring Light Studio Box

User Manual

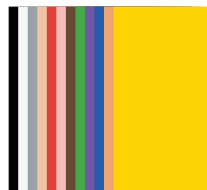


User Manual Languages: EN / FR / DE / ES / IT / JP / KO

Package List:



Main Studio Box



12 Color Backgrounds
(6 Papers, 2 Colors on 2 Sides)



Soft Cloth



Carry Bag

LED Specifications:

Number of lamp beads: 160PCS

Lamp bead model: 2835

Lamp bead brightness: 25LM

Dimming range: 3200K-6500K

Dimming gear: 10 Modes

CRI: Greater than or equal 90

Voltage: 5V

Power consumption: 0.4-11W

Ring light board size: 30CM

Power supply: USB port power supply

Questions and Answers:

1. What causes the flickering light ?

- Poor USB port connector.
- LED panel does not fit voltage, proper supplying voltage is 5V/2A.
- Environmental temperature is too high, it may have over temperature protection.
- Air environment is too humid.
- Cable control itself has quality issue.

2. What may cause weak light ?

- Adjust cable control light dimmer switch +.
- Power supply is too small, it should ensure above 5V/2.0A.
- If there is other light sources around.
- Cable control quality is poor.



- 1 Brightness +
- 3 Brightness -
- 2 Switch Mode (3 Light Modes)
- 4 ON/OFF

Suitable for USB Interface:



Computer Host



Laptop

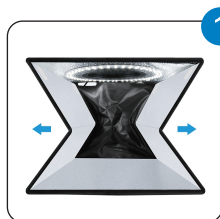


Power Bank

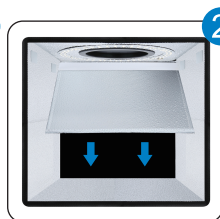


USB Charger

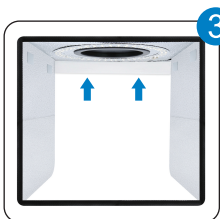
Installation Steps:



Expand the studio



Put down the support plate to fix the studio



Insert the background paper into the elastic band

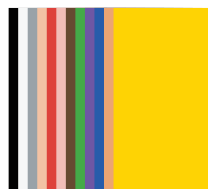


Assembly complete

Liste des produits:



Boîte de studio



Arrière-plans de 12 couleurs
(6 feuilles de papier de fond, disponibles recto-verso)



Chiffon doux



Sac à main

Paramètres LED:

Nombre de perles de lampe: 160 PCS

Modèle de perles de lampe: 2835

Luminosité de perles de lampe: 25LM

Plage de gradation: 3200K-6500K

Engrenage de gradation: réglage en 10 engrenages

Indice de rendu des couleurs: Ra≥90

Tension: 5V

Puissance: 0.4-11W

Taille de panneau lumineux annulaire: 30CM

Alimentation: interface USB

Questions et réponses:

1. Qu'est-ce qui cause le problème de lumière clignotante ?

- Mauvaise connexion de port USB.
- Le panneau lumineux LED ne correspond pas à la tension et la tension d'alimentation appropriée est de 5 V / 2 A.
- Si la température ambiante est trop élevée, une protection contre la surchauffe peut se produire.
- L'environnement de l'air est trop humide.
- Problème de qualité du contrôle des câbles lui-même.

2. Qu'est-ce qui peut causer une faible lumière?

- Gradateur du contrôle des câbles+.
- L'alimentation n'est pas suffisante, assurez-vous qu'il y a plus de 5V/2.0A.
- Y a-t-il d'autres sources lumineuses fortes autour?.
- Problème de qualité du contrôle des câbles.



- 1 Luminosité +
- 3 Luminosité -
- 2 Mode de commutation (3 modes de lumière)
- 4 Démarrage / Arrêt

L'interface USB convenable à divers appareils:



Ordinateur



Ordinateur portable

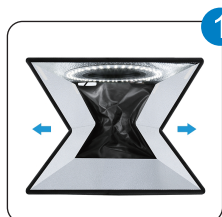


Puissance mobile

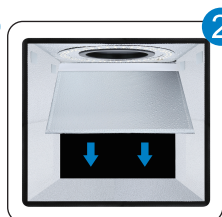


Rechargeur USB

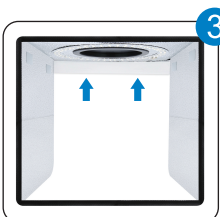
Étapes d'installation:



Étendez la boîte de studio



Abaissez la plaque de support pour fixer la boîte de studio



Insérez le papier de fond dans la bande élastique, fixez le papier de fond

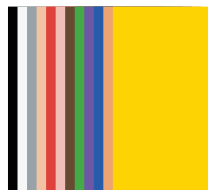


L'installation terminée

Produktliste:



Fotostudio



12 farbige Hintergründe

(6 Blatt Hintergrundpapier, Vorder- und Rückseite verfügbar)



Weiches Lichttuch



Tragetasche

LED-Parameter:

Anzahl der Lampenperlen: 160 Stk.

Lampenperlenmodell: 2835

Helligkeit der Lampenperlen: 25LM

Dimmbereich: 3200K-6500K

Dimmerstufe: 10 einstellbare Dimmerstufen

CRI: Ra \geq 90

Spannung: 5V

Leistungsaufnahme: 0.4-11W

Größe der Ringlichtplatte: 30CM

Stromversorgung: Stromversorgung über USB-Anschluss

Fragen und Antworten:

1. Was ist die Ursache für das flackernde Lichtproblem?

- Schlechter Kontakt des USB-Anschlusses.
- LED-Lichtplatine und Spannung stimmen nicht überein, geeignete Versorgungsspannung ist 5V/2A.
- Übertemperaturschutz kann bei zu hoher Umgebungstemperatur auftreten.
- Die Umgebungsluft ist zu feucht.
- Die Qualität der Kabelkontrolle selbst.

2. Das Licht ist nicht hell genug, was könnte die Ursache sein?

- Stellen Sie den Dimmschalter der Kabelkontrolle + ein.
- Die Stromversorgung ist nicht ausreichend, stellen Sie sicher, dass mehr als 5V/2.0A vorhanden sind.
- Gibt es andere starke Lichtquellen in der Umgebung?
- Störung der Kabelkontrolle bei Qualitätsproblemen.



1 Helligkeit+

3 Helligkeit-

2 Umschaltmodi (3 Lichtmodi)

4 ein/aus

Die USB-Schnittstelle ist für eine Vielzahl von Geräten geeignet:



Desktop-Computer



Laptop

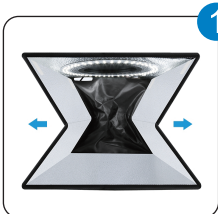


Mobile Stromversorgung

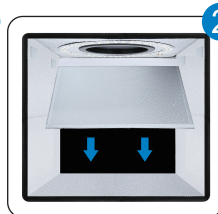


USB-Ladegerät

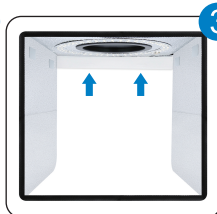
Installationschritte:



Klappen Sie das Studio aus



Senken Sie die Trägerplatte ab, um das Studio zu sichern



Stecken Sie das Hintergrundpapier in das Gummiband und befestigen Sie das Hintergrundpapier

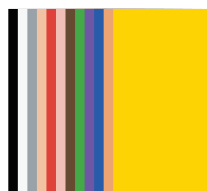


Die Installation ist abgeschlossen

Lista de productos:



Estudio fotográfico



Fondo de 12 colores

(6 hojas de papel de fondo, son disponibles por ambas caras)



Paño suave y ligero



Bolso

Parámetros LED:

Número de perlas de lámpara: 160PCS

IRC: Ra≥90

Modelo de perlas de lámpara: 2835

Voltaje: 5V

Brillo de perlas de lámpara: 25LM

Potencia: 0.4-11W

Rango de atenuación: 3200K-6500K

Tamaño del panel de luz anular: 30 cm

Nivel de atenuación: 10 niveles de ajuste

Fuente de alimentación: fuente de alimentación de interfaz USB

Preguntas y respuestas:

1. ¿Qué causa el problema del parpadeo de la luz?

- Mal contacto del puerto USB.
- El panel de luz LED no coincide con el voltaje. El voltaje de alimentación adecuado es 5V/2A.
- Si la temperatura ambiente es demasiado alta, se puede ocurrir protección contra sobrecalentamiento.
- El ambiente del aire es demasiado húmedo.
- Problemas de calidad del propio control de línea.

2. La luz no es lo suficientemente brillante, ¿Cuál podría ser la causa?

- Ajuste el interruptor de atenuación con cable+.
- La fuente de alimentación no es suficiente, asegúrese de que tenga 5 V/2,0 A o más.
- ¿Hay otras fuentes de luz intensas cerca?
- Los problemas de calidad del control de línea están desequilibrados.



1 Brillo+

3 Brillo-

2 Modo de cambio (3 modos de luz)

4 Encendido/apagado

Interfaz USB es adecuada para varios dispositivos:



Computadora de escritorio



Computadora portátil

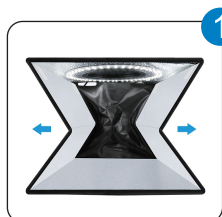


Energía móvil

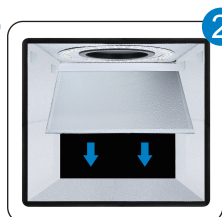


Cargador usb

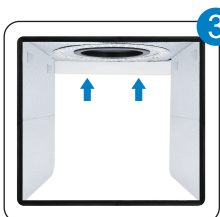
Pasos de instalación:



Expandir el estudio



Baja la placa de soporte para asegurar el estudio



Inserte el papel de fondo en la banda elástica para fijar el papel de fondo

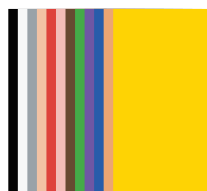


Completa la instalación

Elenco di prodotti:



Studio fotografico



Sfondo a 12 colori

(6 pezzi di carta di fondo, utilizzabile su entrambi i lati)



Panno leggero morbido



Borsa a mano

Parametri LED:

Numero di perline LED: 160 pezzi

Modello di perline della lampada: 2835

Luminosità di perline: 25LM

Intervallo di regolazione della luce: 3200K-6500K

Marcia di regolazione della luce: Regolazione a 10 marce

Indicazione esplicita: Ra \geq 90

Tensione: 5V

Consumo energetico: 0.4-11W

Dimensione del pannello luminoso dell'anello: 30CM

Alimentazione: Alimentazione elettrica dell'interfaccia USB

Domanda e risposta:

1. Qual è la causa del problema della luce tremolante?

- Scarso contatto della porta USB.
- Il bordo luminoso del LED non corrisponde alla tensione e la tensione di alimentazione adatta è 5V/2A.
- Se la temperatura ambiente è troppo alta, ci può essere protezione da surriscaldamento.
- L'ambiente dell'aria è troppo umido.
- Problemi di qualità con il controllo a filo stesso.

2. La luce non è abbastanza luminosa, quale può essere la ragione di esso?

- Regolazione dell'interruttore della luminosità controllata a filo +.
- Alimentazione elettrica insufficiente, assicurare 5V/2.0A o superiore.
- Se ci sono altre fonti di luce forti nella zona circostante.
- Disallineamento dei problemi di qualità del controllo a filo.



- 1 Luminosità +
- 3 Luminosità -
- 2 Modalità di commutazione (3 modalità di illuminazione)
- 4 On / Off

L'interfaccia USB è adatta per vari dispositivi:



Computer desktop



Computer portatile

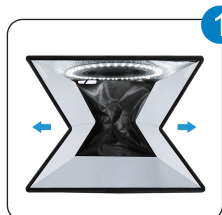


Alimentazione elettrica mobile

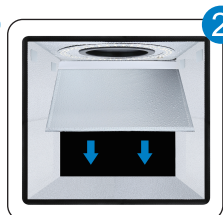


Caricatore USB

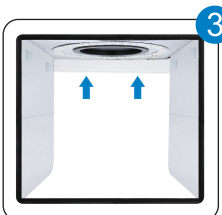
Fasi di installazione:



Espandere lo studio



Abbassare la piastra di supporto per fissare lo studio



Inserire la carta di sfondo nella banda elastica per fissare la carta di sfondo

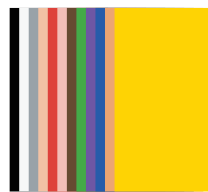


Installazione completata

製品リスト:



フォトブース



12色の背景
(背景紙6枚、表裏使用可能)



柔らかいライト布



ハンドバッグ

LEDパラメータ:

ランプのビード数: 160PCS

ランプのビード モデル: 2835

ランプのビードの明るさ: 25LM

光調節の範囲: 3200K-6500K

光調節ギヤ: 10 ギヤの調節

演色評価数: Ra \geq 90

電圧: 5V

電力: 0.4-11W

リングライトボードサイズ: 30CM

電源: USBインターフェイス電源

質問と回答:

1. 光のちらつきの原因は何か?

- USBポートの接触不良。
- LEDライトボードが電圧に合わず、適切な電源電圧は5V/2Aで。
- 周囲の温度が高すぎ、過温度保護が発生する可能性がある。
- 空気環境が多湿すぎる。
- ワイヤーコントロールの品質問題。

2. 光不足の原因は何だろう?

- インライン調光スイッチの調整。
- 電源の電力が足りず、5V/2.0A以上あることを確認。
- 周辺に他の強い光源があるかどうか。
- ワイヤーコントロールの品質が悪い。



- ① 明るさ+
- ③ 明るさ-
- ② スイッチモード (3つのライトモード)
- ④ オン/オフ

USBポートは様々な機器に適す:



デスクトップコンピュータ



ノートパソコン

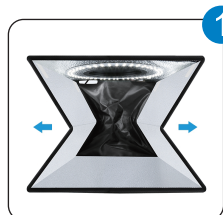


モバイル電源



USB充電器

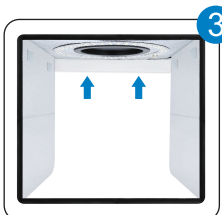
インストール手順:



スタジオを広げる



支持板を下げてスタジオを固定する



背景紙をゴムバンドに挿入し、背景紙を固定する

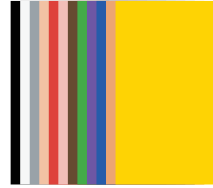


インストール完了

제품 목록:



스튜디오



12색 배경
(배경 용지 6매, 앞뒤 양면 사용 가능)



유광포



핸드백

LED 매개 변수:

등주 수량: 160PCS

등주 모델: 2835

등주 밝기: 25LM

조광 범위: 3200K-6500K

조광 기여: 10단 조절

명시: Ra ≥ 90

전압: 5V

전력 소비량: 0.4-11W

원형 램프 크기: 30CM

전원 공급: USB 커넥터 전원 공급

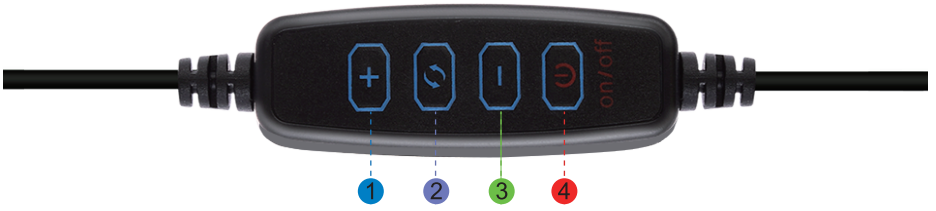
질문 및 답변:

1. 조명 깜빡임 문제는 무엇 때문에 생긴 것입니까?

- USB 포트 접촉 불량.
- LED 전광판과 전압이 일치하지 않으며 적절한 전력 공급 전압은 5V/2A.
- 환경 온도가 너무 높으면 과온 보호가 발생할 수 있음.
- 공기 환경이 너무 습하다.
- 라인 제어 자체의 품질 문제.

2. 불빛이 충분히 밝지 않은데 아마도 어떤 원인으로 인한 것일까?

- 조절선 조광 스위치 +.
- 전원 공급 장치가 부족하여 5V/2.0A 이상.
- 주변에 다른 강한 광원이 있는지 여부.
- 라인 제어 품질 문제 불균형.



- 1 밝기 +
- 3 밝기 -
- 2 전환 모드 (3가지 라이트 모드)
- 4 켜기/끄기

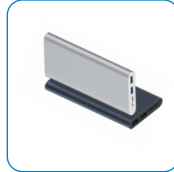
USB 인터페이스는 다양한 장치에 사용할 수 있습니다:



데스크탑 컴퓨터



노트북



이동 전원 공급 장치

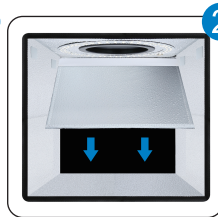


USB 충전기

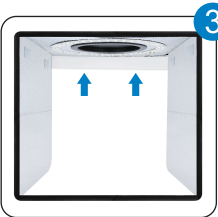
설치 단계:



스튜디오를 펼쳐라



지지판을 내려 스튜디오를 고정한다



배경지를 밴드에 넣고 배경지를 고정



설치 완료

Manufacturer: Dongguan Puluz Technology Limited

Address: PangNiu Industrial Park, No.6, Xintang Industrial Road,
Wulian, Fenggang, Dongguan, Guangdong, China

Model: PU5041B



Made in China